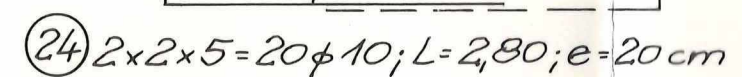
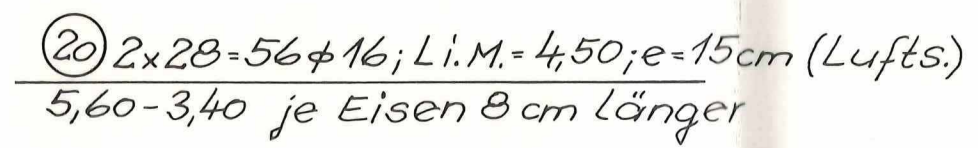
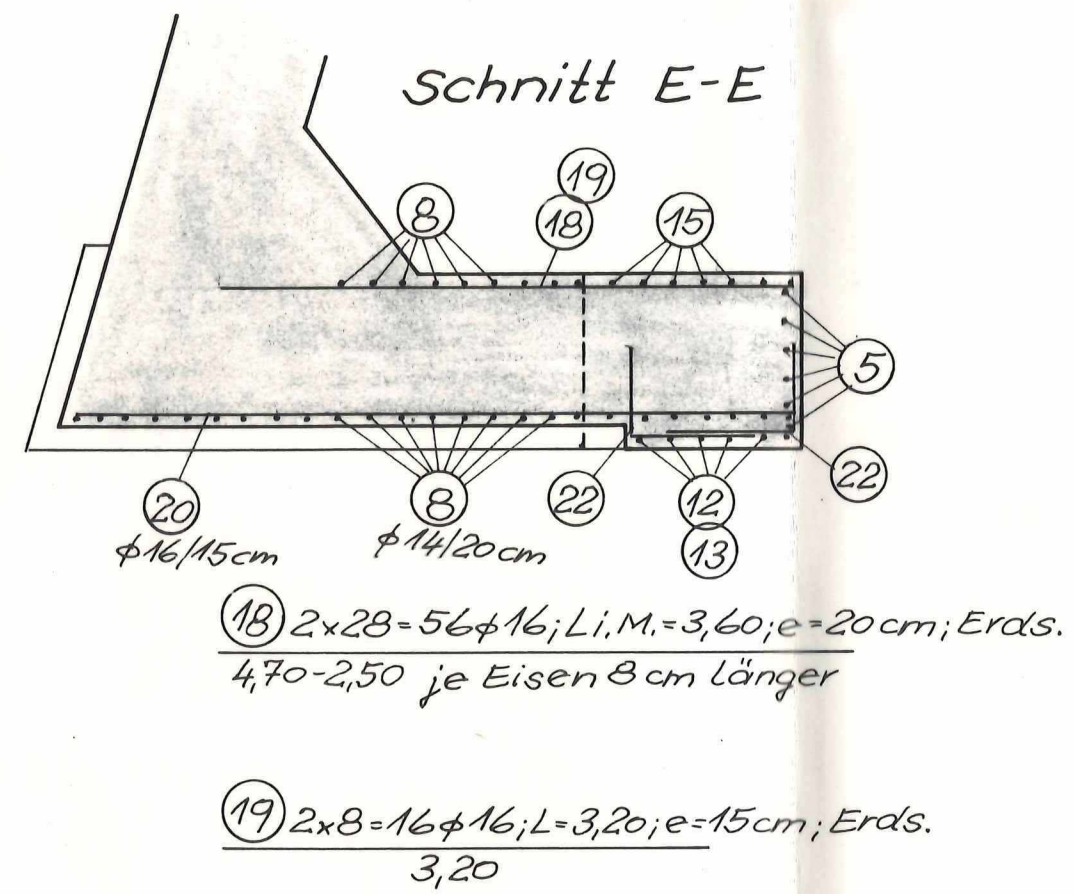
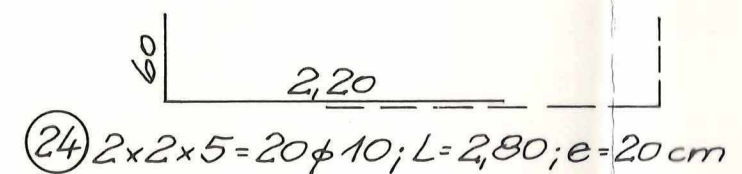
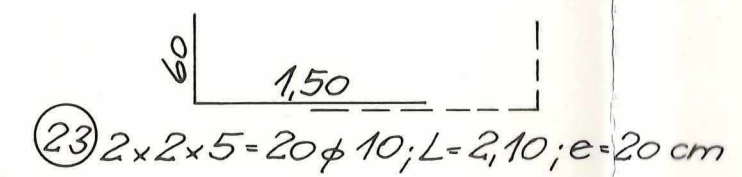
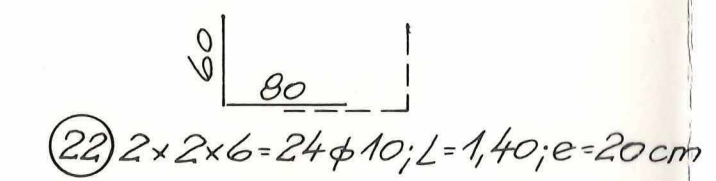
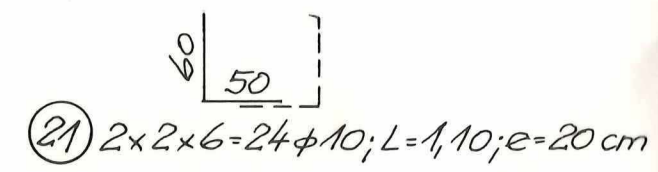
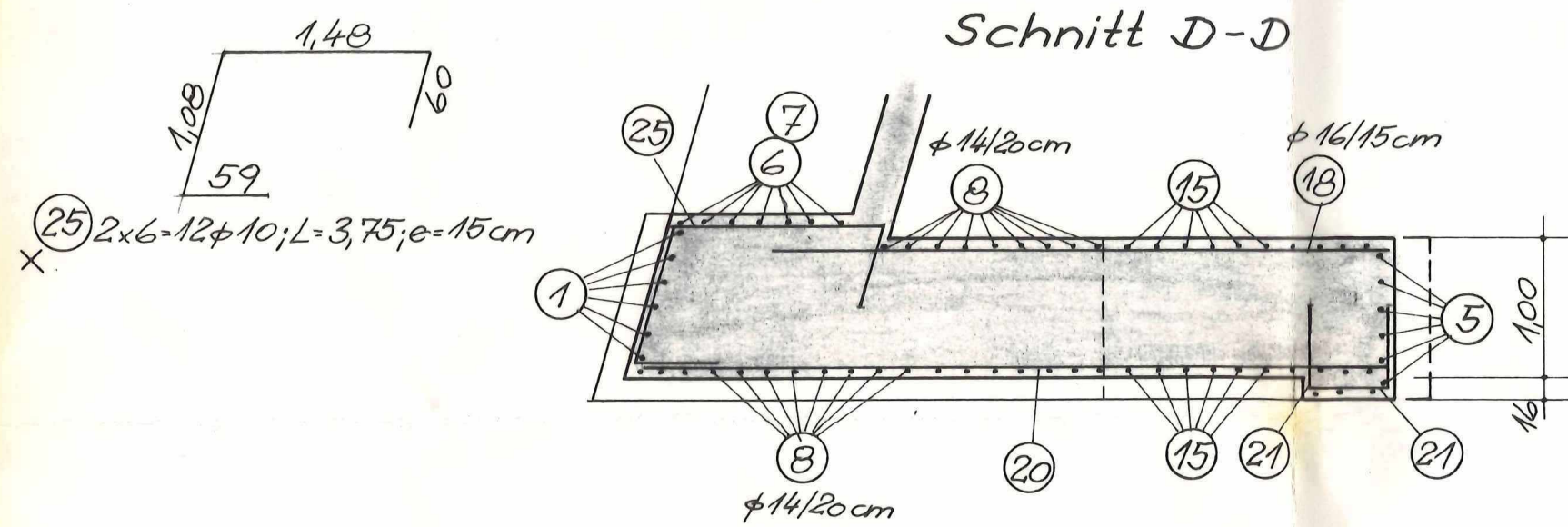
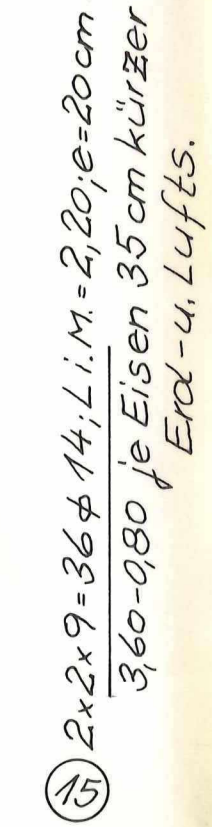
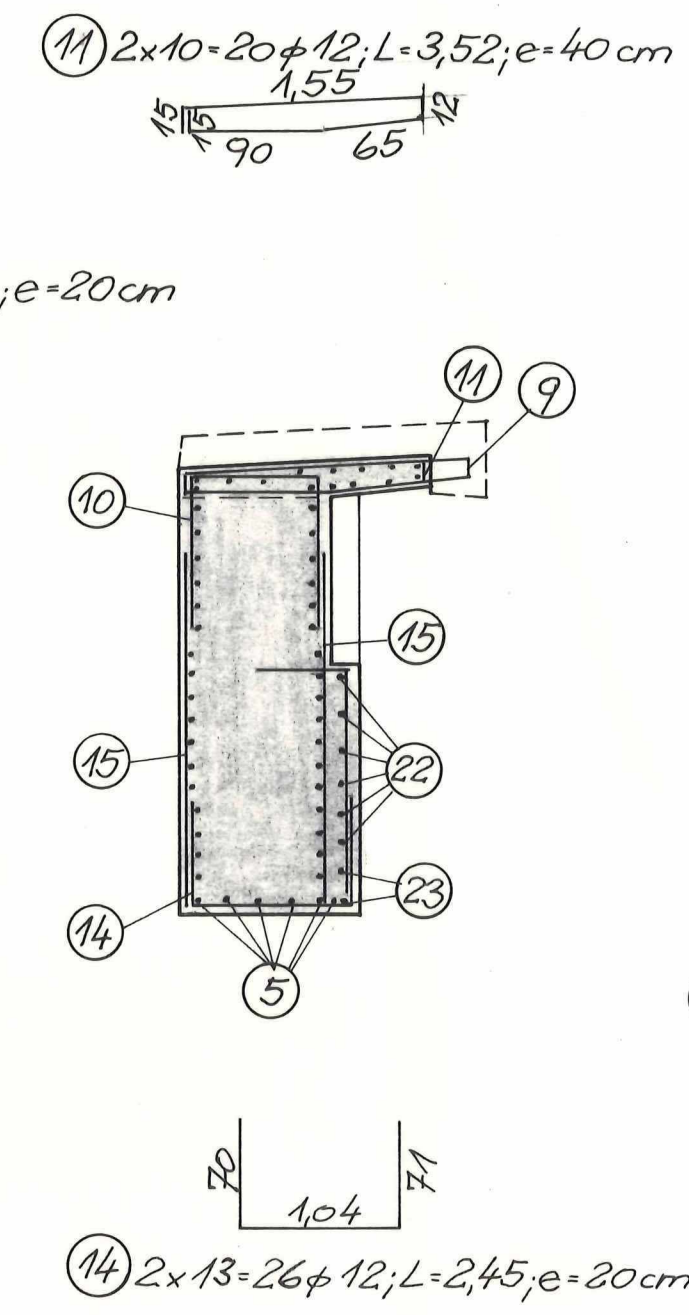
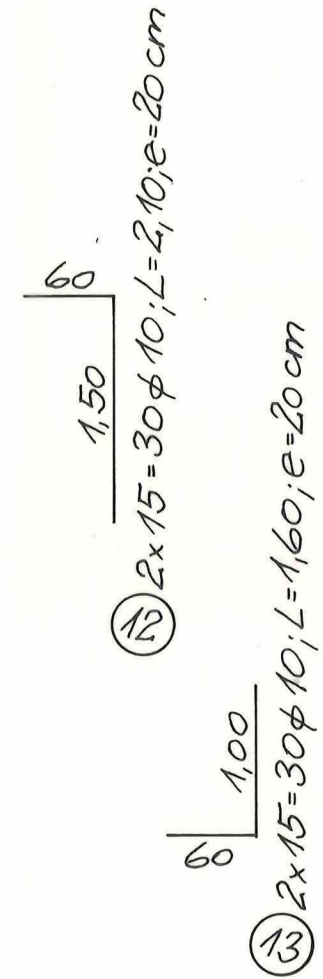
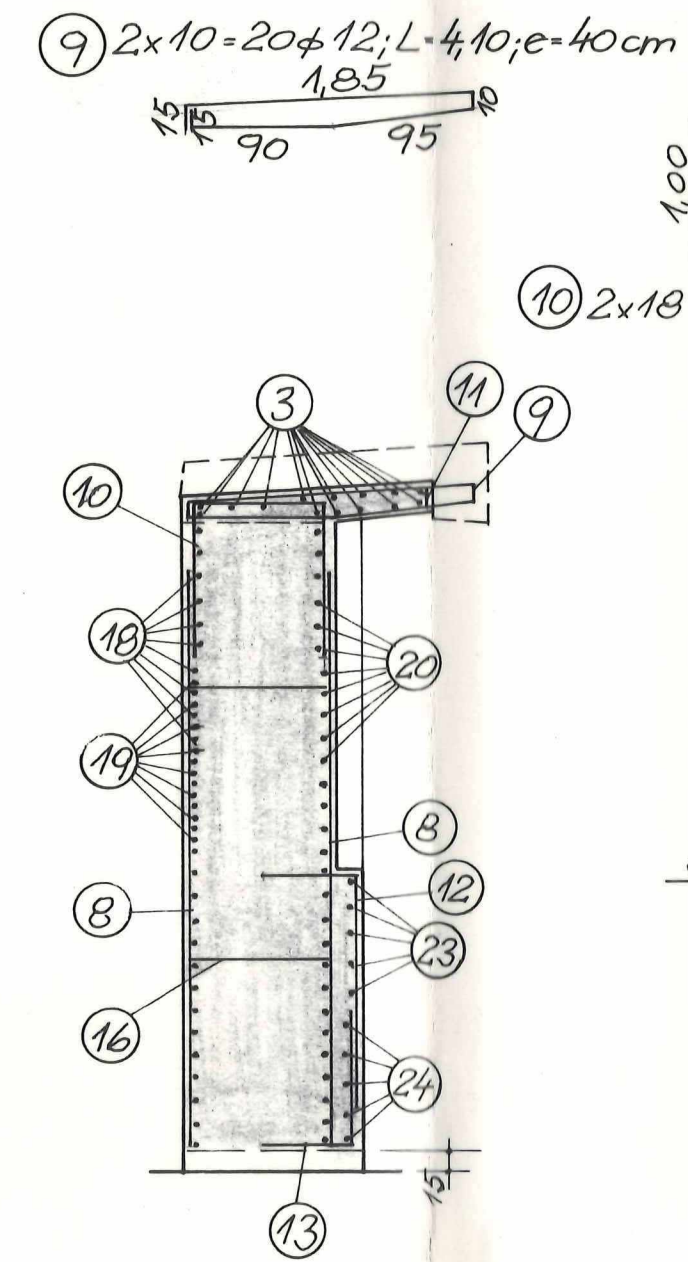
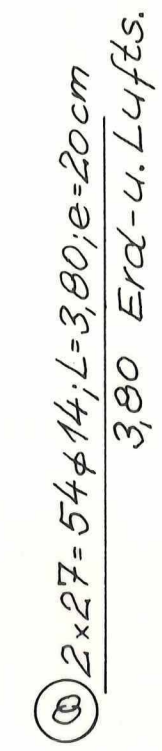
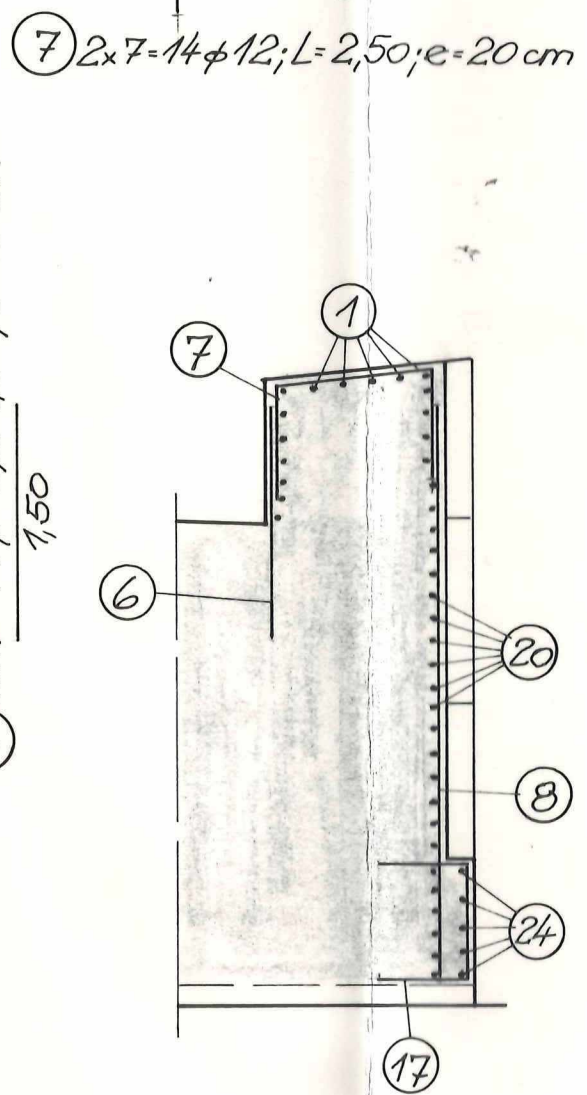
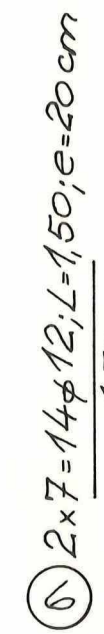
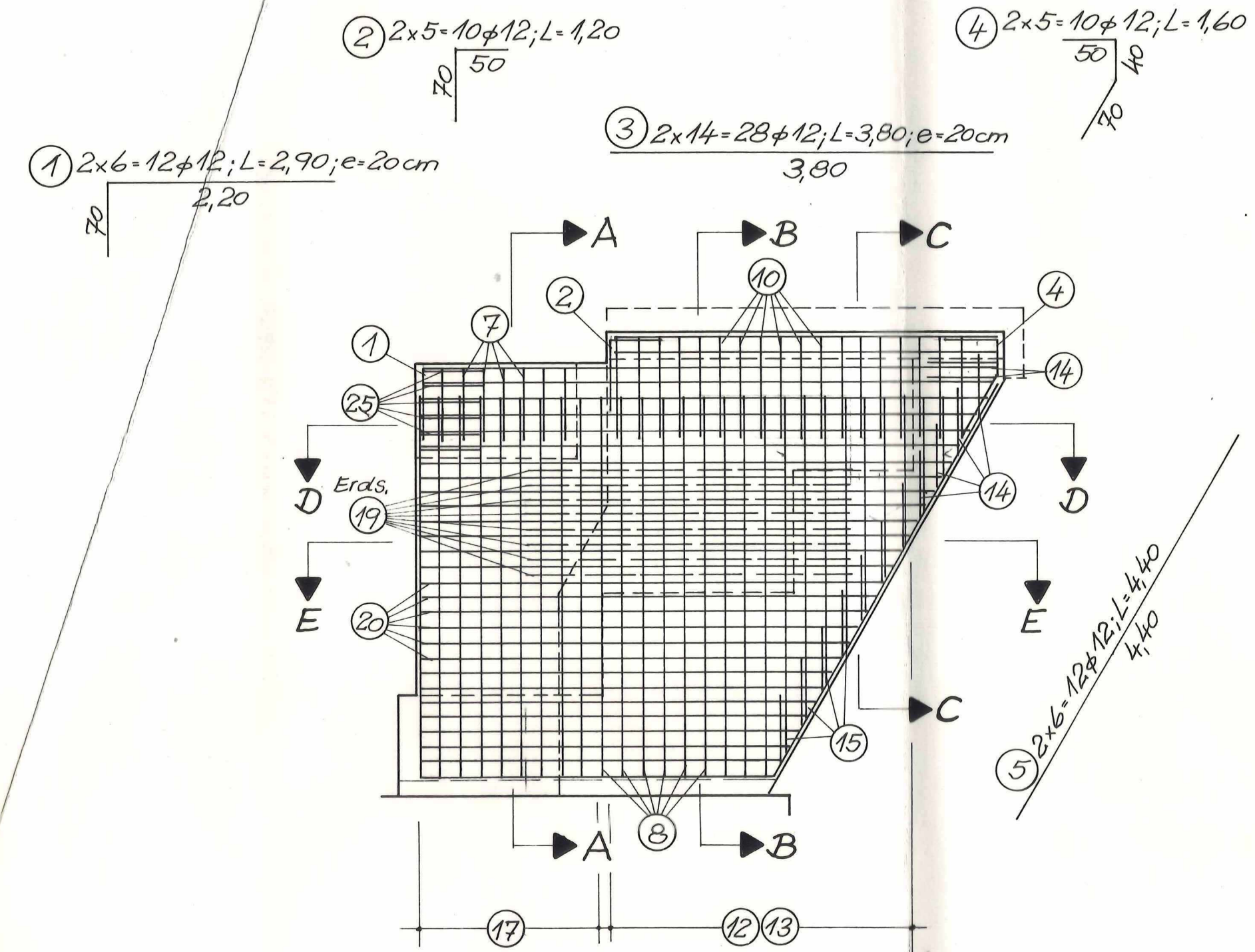
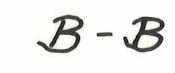


Aussen-Ansicht  
Flügel Süd-Ost (Nord-West)



Beton B25  
BSt. III RK

Betondeckung: 6 cm

Stahlauszug für beide Flügel

Die Übereinstimmung der Ausführung mit diesem Plan wird bestätigt.

Meppen, den .....

### Bestandszeichnung

ASNA

E 6c

PRÜFING ENIEUR

E 6

INDEX	ÄNDERUNG	DATUM	gez.	gepr.
a	Prüfeintragungen übernommen	30.7.85	Ko	

Straßenbauverwaltung des  
Landes Niedersachsen

Bauunternehmung  
Bernhard Becker

Dieselstr. 8, 4470 Meppen / Tel. 05931/17406

Bauwerk 7851	A 28 Bunde (NL. Grenze) - Westerstede Str. Abschn. Filsum (B 72n) - Westerstede (1) Überführung Ihauser Damm in Bau - km 53+217.20
-----------------	---

Bauteil	Blatt Nr. 10 a
---------	----------------

Bewehrung Flügel
Süd-Ost u. Nord-West

Maßstab	gez.	Ru.	Ma

1:50	bearb.		
	gepr.		
	ges.		

